

ENERGIEDORF DUPPACH

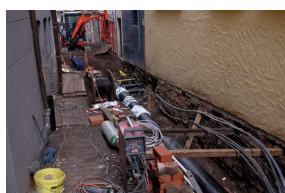
INTEGRIERTES ENERGETISCHES QUARTIERSKONZEPT

Einladung zum Workshop:
GEBÄUDESANIERUNG - NAHWÄRME - MOBILITÄT
am 16.04.2019, um 19.00 Uhr im Dorfgemeinschaftshaus Duppach



ABLAUF:

- **INFORMATIONSVORTRAG (TSB, SLP)**
- **IDEENENTWICKLUNG**
 - **NAHWÄRME**
 - **MOBILITÄT**



THEMEN DES WORKSHOPS

NAHWÄRME

Ein Anschluss an die Nahwärme lohnt sich wenn...

- ...die Heizung ohnehin bald erneuert werden muss.
- ...mein Gebäude viel Wärme verbraucht
- ...möglichst viele Nachbarn mitmachen



MOBILITÄT

Wie kann Mobilität nachhaltig gestaltet werden?

- Carsharing
- Elektromobilität
- Radverkehr
- Mitfahrzentralen
- ÖPNV
- ...



Es laden Sie ein:

Die Ortsgemeinde Duppach,
die Transferstelle Bingen und
das Planungsbüro Stadt-Land-plus



Gefördert durch



Rheinland-Pfalz
MINISTERIUM FÜR UMWELT,
ENERGIE, ERNÄHRUNG
UND FORSTEN